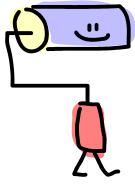


INVESTICE DO ROZVOJE VZDĚLÁVÁNÍ



## ROTAČNÍ VÁLEC

(M-08-12)

1) Vypočítejte objem a povrch válce, jehož výška je 13 dm a průměr podstavy je 87 cm.

2) Jakou hloubku má kruhová studna, jejíž objem je 16,96 hl a průměr skruže je 120 cm?